

# 下 商 物 語

## 我が国の商業学校の歴史について

本校教諭 林 俊行

今から百五十年前の明治維新と  
 その後の資本主義経済構造の構築  
 やそれに伴う産業構造の変化や内  
 陸交通の発達などは、古い時代の  
 経済構造のもとで繁栄していた地  
 元経済に大打撃を与え、激変する  
 社会への対応を鋭く迫られていま  
 した。

そんな中で、明治五年八月の  
 「学制」公布で、初めて「商業学  
 校」の規程が現れましたが、実際  
 にはすぐには設立されませんでした。  
 明治十七年一月、時の文部  
 省が我が国最初の商業教育関係法  
 規である「商業学校通則」（文部  
 省達・第一号）を制定し、商業学  
 校を「第一種商業学校（中等学校  
 程度）」と「第二種商業学校（専  
 門学校程度）」との二種に分け、  
 商業教育を近代教育機関に参入さ  
 せようと図り、商業学校を開設す  
 る場合の、設置目的・入学資格・  
 修業年限・科目・授業時間帯の  
 モデルを提示しました。

我が国の商業学校の設立の流れ  
 をここでまとめてみますと次のよ  
 うになるようです。

①明治八年八月 東京商法講習所  
 森有礼が創立。東京銀座。洋式  
 商業教育の初めで、外国貿易従  
 事者の育成が目的。現在の「橋  
 本大学」

②明治十一年一月 神戸商業講習  
 所 貿易港神戸が必要とした商  
 業知識人養成を目的。当初の運  
 営は慶応義塾に委託。県立神戸

商業学校統合後に姿を消す

③明治十一年三月 三菱商業学  
 校 三菱の社員養成を目的で設  
 立。東京に設立後に明治十五年  
 に「廃校」に

④明治十三年十月 岡山商法講習  
 所 初代所長は神戸商業講習所  
 と兼務。その後「廃校」

⑤明治十三年十一月 大阪商業講  
 習所 大阪財界有志により設立  
 現在の大阪市立大学

⑥明治十五年三月 横浜商法学校  
 創立当初は、東京・神戸・大阪  
 の講習所と売買取引実習を行う。  
 現在の横浜商業高校

⑦明治十六年十一月 新潟商業学  
 校 北越興商會の一事業で開設

⑧明治十七年六月 名古屋商業学  
 校 その後「解体」

⑨明治十七年十月 赤間商業講  
 習所 現在の本校（神戸商業の  
 教授科目を参考）

本校は、記録上は、わが国で九  
 番目に設立された商業の学校とな  
 りますが、実際には本校が創立さ  
 れる前に二校（三菱・岡山）は廃  
 校でしたから実質は、七番目の創  
 立となります。

また、参考までに前述の創立期  
 からずっと現在まで単独商業学校  
 （高校）として至るのは、東の横  
 浜商業高校と西は本校（いずれも  
 市立）のみとなります。

それ以降の明治期の主な創立校  
 は、次のようになります。  
 明治二十年 大阪商業学校

明治二十一年 尾道商業学校

※この時点で第一種商業は、名古屋・赤間関・長崎・滋賀・函館・大阪・尾道・東京でした

明治二十七年 鹿児島  
 明治二十八年 熊本  
 明治二十九年 久留米、四日市、仙台

明治三十年 富山、高岡  
 明治三十一年 高知  
 明治三十二年 静岡、沼津、浜松、福岡、広島

※一種・二種の区分→甲種・乙種へ

明治三十三年 金沢、京都商業実習、長野、松江、大倉

明治三十四年 高松、八幡浜、北海、松山、早実

明治三十五年 伊万里、宇和島、笠岡、岡山市立、岡崎、大垣

明治三十七年 慶応、岐阜、和歌山、宇都宮、都城

明治三十八年 那覇  
 明治三十九年 根室、東洋、教員校代

明治四十年 名古屋女子、箕島、佐賀、福島

明治四十一年 福井、高崎、栃尾  
 明治四十二年 京都二商、銚子、宇都宮、徳島

明治四十三年 柏崎、長岡、鳥取、東京女子

明治四十四年 姫路、吉備、直江津、白杵

明治四十五年 大津、倉敷、丸子、若松 など

※この時点で、甲種商業学校（六十七校）、乙種商業学校（三十二校）

※大正十年 甲種・乙種の区分廃止 女子の商業学校が認可

※昭和十八年 有事（戦争）のため国策として、商業学校は、工業が農業に変わるか、女子商業

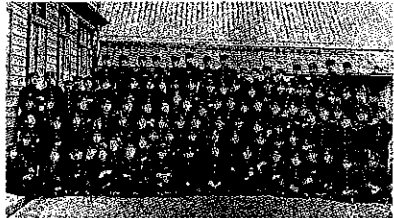
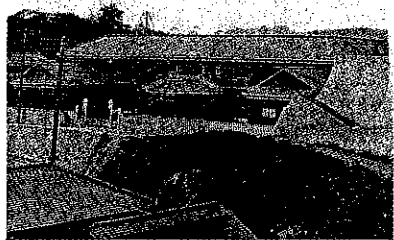
に転換（本校は西日本で唯一、女子の入学で商業学校として生き残る）された。

※昭和二十四年 商業高校は姿を殆どが消し、大半が総合制高校の商業科へ

参考までに、平成二十八年五月現在の全国の高校生総数は、約三百二十万人で、そのうち商業高校（単独商業高校）は、全国で百七十七校で生徒数は約十九万八千人です。

現在、山口県下の単独商業高校は、岩国商業・宇部商業と本校の三校ですが、少子化の影響で山口県も学校改変・改革が進み、本校隣の歴史ある下関中央工業高校が今年の三月に暮を閉じて下関工業高校と統合されて下関工科高校となりましたが、一抹の寂しさを感じますね。

本校万古館保管の最古のアルバムから  
 明治42年3月12日発行



このアルバムには、明治42年3月12日に撮影された本校の風景や、当時の教職員、生徒の姿が写っています。当時の服装や校舎の構造など、貴重な歴史資料として残されています。